



AFFOLTERN

i m E m m e n t a l

modern, urchig u heimelig

Unterkunftsnummer: 1301.600

Ressort: öffentliche Sicherheit
Sachbearbeiterin: Karin Hügli
E-Mail: gemeinde@affolternimemmental.ch

Truppenunterkunft Affoltern im Emmental



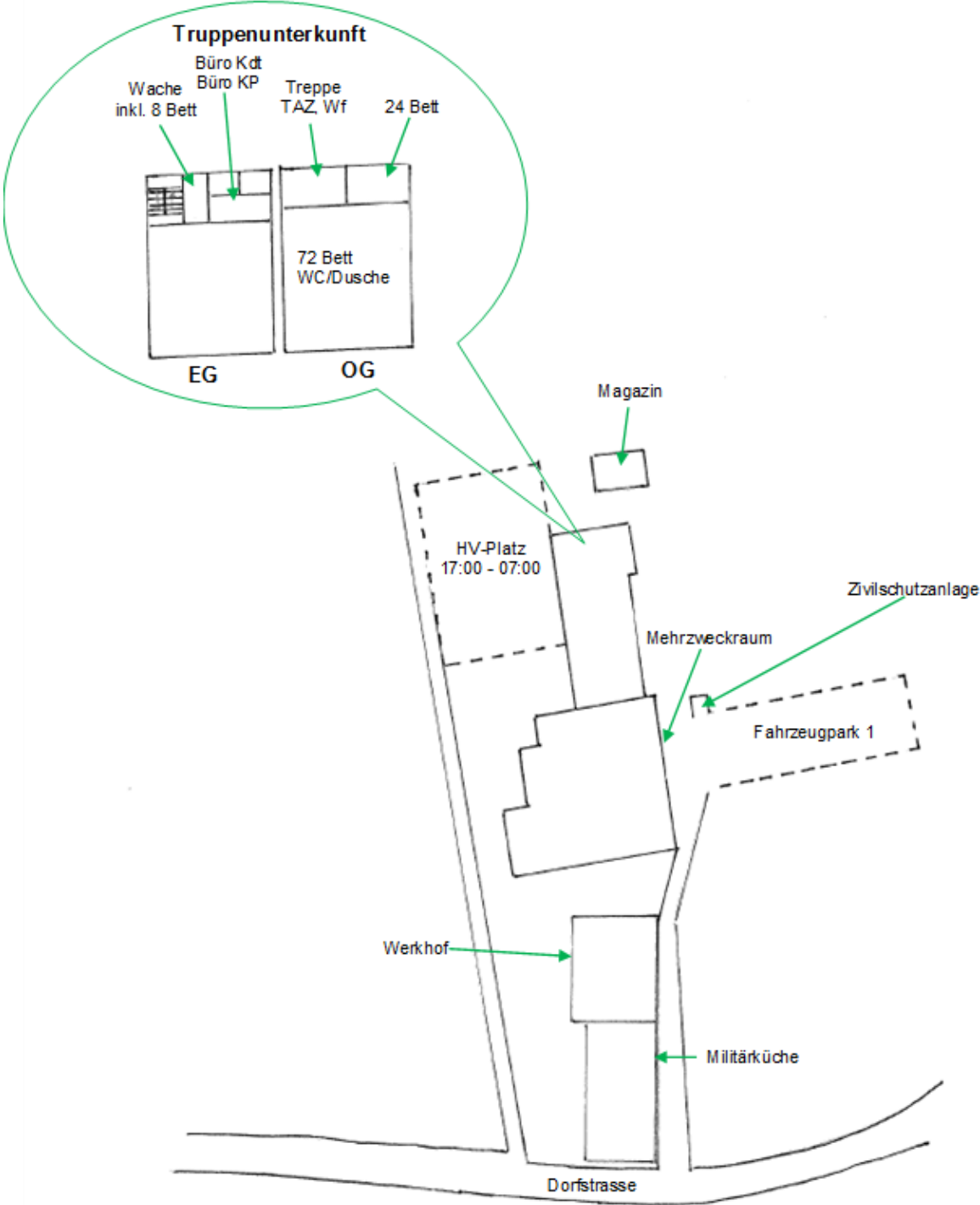
Bezeichnung: Truppenunterkunft
Koordinaten: 622'500 / 212'900
Postleitzahl: 3416

Ansprechperson

administrativ Gemeindeverwaltung Affoltern im Emmental
Affolternstrasse 45
3416 Affoltern im Emmental
034 435 87 87
gemeinde@affolternimemmental.ch

Bezeichnung	Ort	Plätze	Bemerkungen
Unterkunft	Truppenunterkunft	96	oberirdische , gut eingerichtete Truppenunterkunft
	Zivilschutzanlage	104	5 Schlafräume, 6 WC's, 3 Pissoiranlagen unterirdische ZSA, 92 Betten EG, 12 Betten UG
Unterkunft höheres Kader	Emmentalerhof	18	WC/Dusche auf der Etage
Duschen	Truppenunterkunft		10 Duschbrausen
Essraum	Mehrzweckraum	150-200	inkl. Bühne, Kantine mit Abwaschküche
Theorieraum	Mehrzweckraum		selber Raum wie Essraum Beamer vorhanden
HV-Platz	Schulhaus		17:00 - 07:00 Uhr verfügbar
Trockenraum	Zivilschutzanlage OG		Trocknungsraum mit Schuhregalen
Arbeitsräume (zusätzlich)	Zivilschutzanlage		1 Raum (14 x 5 m), 1 Raum (7 x 5 m)
Küche	Militärküche		helle Küche mit zeitgemässen Einrichtungen, Combi-Steamer, Vorratsraum, Kühlzelle (2.4 x 1.6 m)
Büro	Truppenunterkunft		3 Büroräume mit separaten Eingängen
Postlokal	Truppenunterkunft		
Wachtlokal	Truppenunterkunft		1 Raum mit 8 Betten
Ausbildungs-Anlage	Schweikhof Schweikhof & Kirchbühl		NGST Schiessstand Schweikhof / Wyden zwei 300-m-Schiessanlagen mit elektronischer Trefferanzeige
Magazin	Truppenunterkunft		1 Garagen mit Container
Mat-Magazin	Zivilschutzanlage		1 Raum sep. abschliessbar
PD/ID	Werkhof		1 Raum (16 x 8 m) mit Vordach
Sportanlagen	Schulhaus		1 Turnhalle im gleichen Gebäude 1 Rasenplatz und 1 Hartplatz mit Beleuchtung in unmittelbarer Nähe
P Dienstfahrzeuge	Bei Truppenunterkunft		Separater Parkplatz bei der Truppenunterkunft (ca. 530 m²)
P Privat-PW	Emmentalerhof	40	Für die privaten Fahrzeuge stehen beim Emmentalerhof Parkplätze zur Verfügung
Öffentlicher Verkehr	Bus/Bahn		Bahn bis Huttwil resp. Hasle-Rüegsau, Bushalterstelle «Dorf» in der Nähe der Truppenunterkunft
Bemerkungen			Sämtliche erforderlichen Einrichtungen sind bei der Truppenunterkunft oder in unmittelbarer Nähe vorhanden. In der Gemeinde Affoltern im Emmental sind die Truppen gern gesehene Gäste.

Situationsplan



wichtige Informationen / Angaben

Abfallentsorgung

Kehricht

Container jeweils freitags bis 09:00 Uhr auf Pausenplatz stellen.
Der Mülleimer vor dem Mehrzweckraum muss regelmässig geleert werden.

Papier / Karton

Ordentlich am dafür vorgesehenen Platz sammeln.

Hausordnung

- Der Nasszellenboden ist sauber zu halten.
- Die Stühle aus der Truppenunterkunft bleiben in der Unterkunft.
- Keine Schuhe auf den Betten.
- Kein Panzertape an den Türen oder auf den Betten.

Parkplatz Privat-PW

Die privaten PW können auf dem gekennzeichneten Platz hinter dem Emmentalerhof (Unterkunft höheres Kader) abgestellt werden.



Lieferanten

Artikel	Lieferant	Kontakt
Brot	Schaubäckerei Meier Schaukäsereistrasse 4 3416 Affoltern im Emmental	034 435 01 02 www.kreativeck.ch/affoltern
Fleisch	Metzgerei Schlüchter AG Schulhausstrasse 8 3465 Dürrenroth	062 964 13 40 www.feinichoscht.ch
Molkereiprodukte	Emmentaler Schaukäserei Schaukäsereistrasse 6 3416 Affoltern im Emmental	034 435 16 11 info@e-sk.ch www.e-sk.ch
Früchte / Gemüse	Volg Weier im Emmental Huttwilstrasse 10 3462 Weier im Emmental	058 476 59 77

Gastronomie

Restaurant	Öffnungszeiten	Kontakt
Löie-Bistro im Emmentalerhof Dorfstrasse 7 3416 Affoltern i.E	Mittwoch, 17:00 - 23:30 Uhr Donnerstag, 17:00 - 23:30 Uhr Freitag, 17:00 - 00:30 Uhr	079 533 28 18 034 445 65 68 www.kreativtraining.ch/gastro
Restaurant Koi-Gartenteich Huttwilstrasse 22 3463 Häusernmoos	Freitag – Dienstag 09:00 Uhr – variabel Mittwoch, 09:00 - 11:30 Uhr	034 435 16 37 info@koi-haus.ch www.koi-haus.ch

Transporte

Buskurse und Verstärkungen können über folgende Nummern bestellt werden:
Reisezentrum Hasle-Rüegsau 058 327 54 00

MyBuxi Emmental emmental@mybuxi.ch

Lebensmittelentsorgung

Schenk und Söhne GmbH
Lebensmittel Recycling
Kasten 288
3472 Wynigen
034 415 15 95
info@schenk-recycling.ch
www.schenk-recycling.ch

Wichtige Kontakte Einwohnergemeinde Affoltern im Emmental

Funktion	Adresse	Kontakt	
Gemeindeverwaltung	Gemeindezentrum Affolternstrasse 45 3416 Affoltern im Emmental		034 435 87 87
Gemeindepräsident	Ryser Roland Wyden 1 3416 Affoltern im Emmental	mobil	079 360 37 83
GR öffentliche Sicherheit	Weyermann Fitz Rotstaldenstrasse 3 3462 Weier im Emmental		
Hauswartin Trp Ukft	Megert Franziska Bidmen 5 3416 Affoltern im Emmental		
Leiter Werkhof	Rothenbühler Andres Nüchtern 3 3416 Affoltern im Emmental		034 435 87 81
Polizei	Polizeiwache Sumiswald Spitalstrasse 16 3454 Sumiswald	Wache Notruf	031 638 85 00 117
Feuerwehrkommandant	Steffen Thomas Mätteliboden 1530 3457 Wasen im Emmental	mobil Notruf	079 768 09 59 118
Spital	Spital Emmental Oberburgstrasse 54 3400 Burgdorf	Zentrale	034 421 21 21
Arzt	Praxis Dr. Affolter AG Affolternstrasse 15 3462 Weier im Emmental		034 435 16 75
Schulleitung	Krättli Eliane Schulhausstrasse 4 3416 Affoltern im Emmental	mobil	034 435 15 44 078 307 55 64

Grundriss ZSA EG

Gemische Affoltern Korbin Dorn

ZIVILSCHUTZBAUTEN AFFOLTERN

OSO - Anlage Affoltern

Ausführungsplan

Grundriss I. UG 1:50

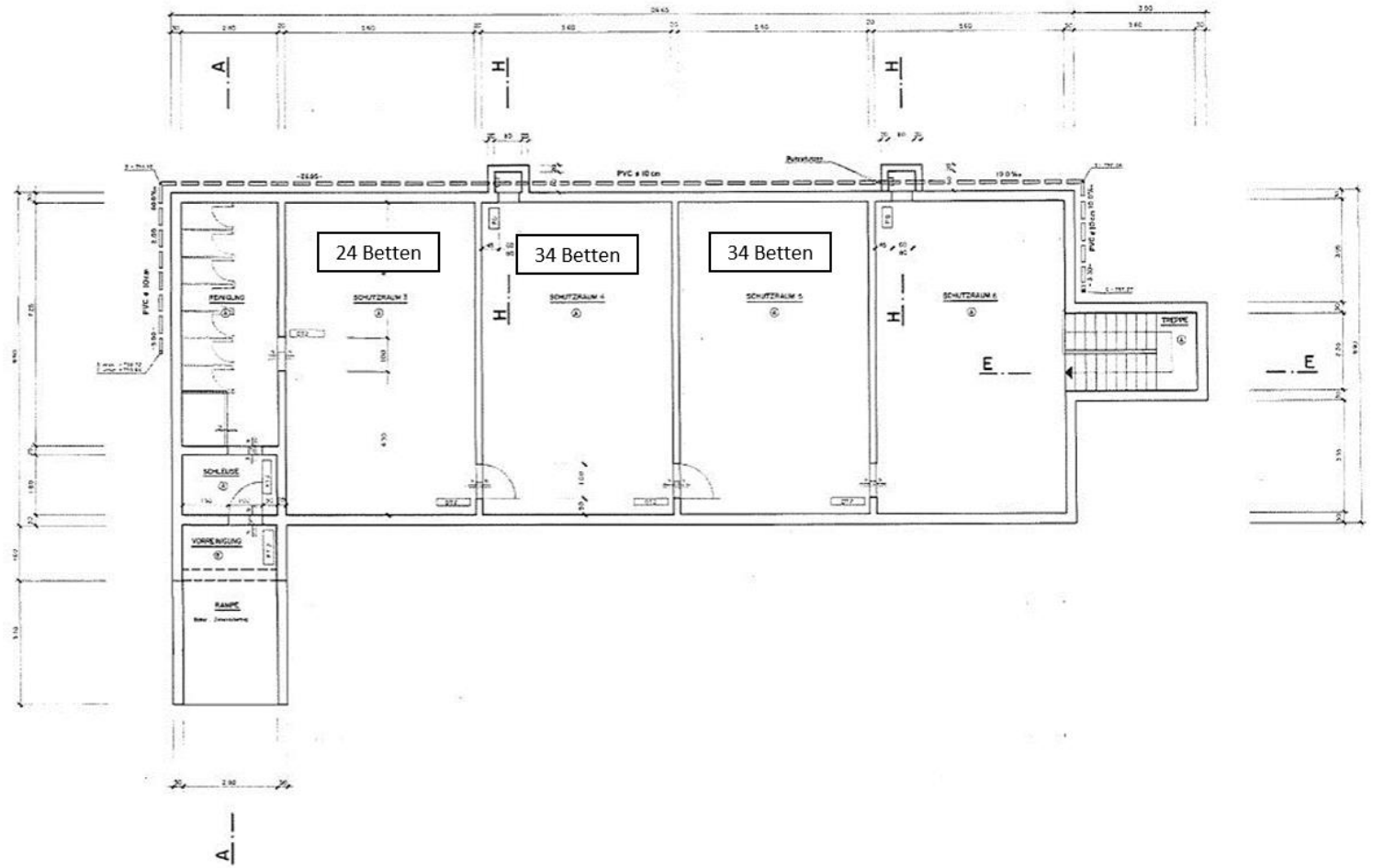
Plan-Nr. Eb 66.1 - 49	
Datum: 1. März 2022	Abgefragt:
Geschicht: 05	
Normal: 60-05	

HR.MICHER
 Ingenieurbüro
 2000 Zürich
 2007 Zürich
 2012 Zürich
 2017 Zürich

LEGENDE

⊗	Raum: Schutzraum mit 2-türiger Türöffnung Tür: 2-Türöffnung	in Boden-Höhe: + 2.25 in Boden-Höhe: + 0.00
⊙	Raum: Schutzraum mit 2-türiger Türöffnung Tür: 2-Türöffnung	in Boden-Höhe: + 2.25 in Boden-Höhe: + 0.00

470 023 003 Schematische



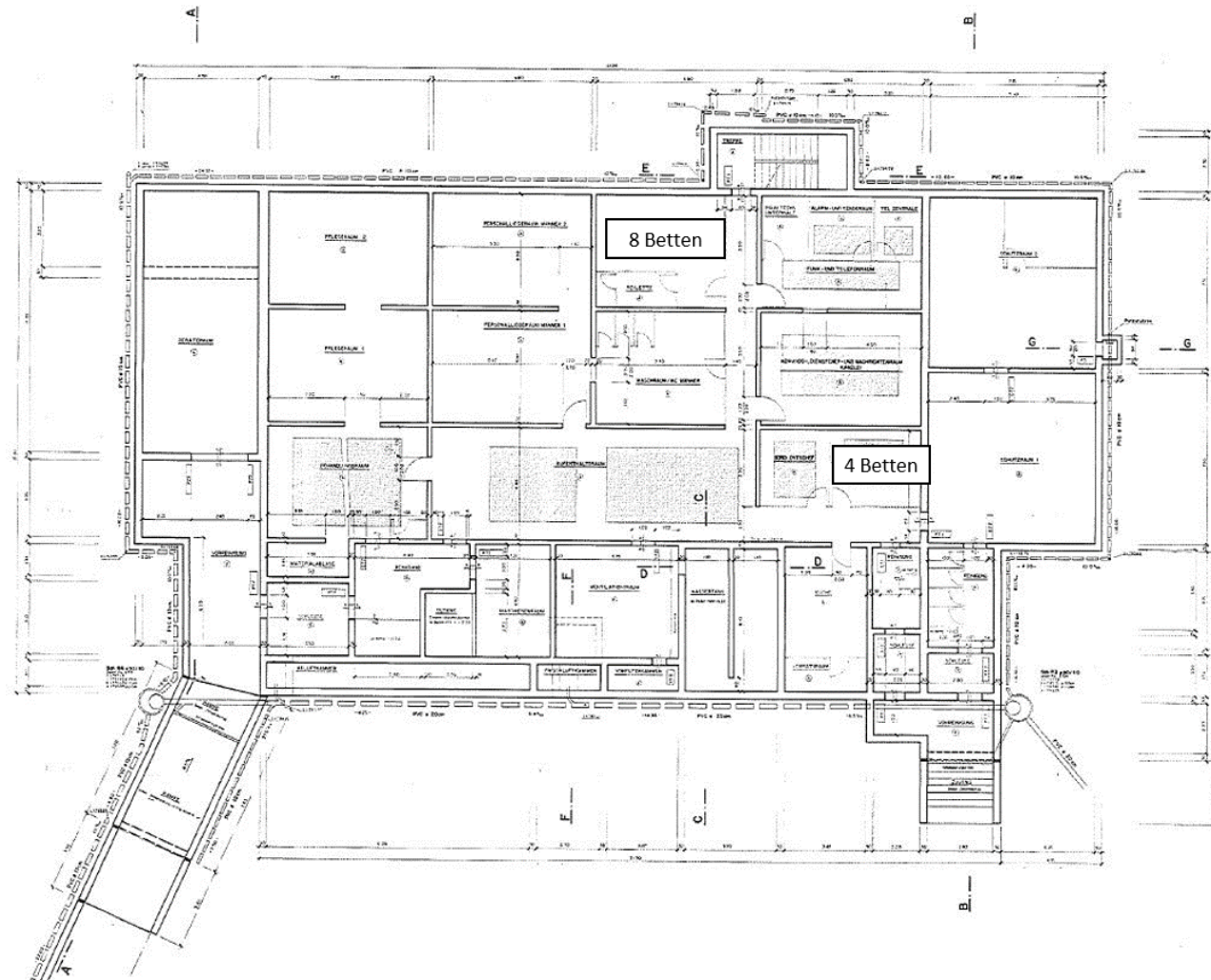
Grundriss ZSA UG

ZIVILSCHUTZBAUTEN
 AFFOLTERN
 OSO - Anlage Affoltern
 Ausführungsplan
 Grundriss 2. UG 1:50
 Blatt: Os 66.1-48
 Datum: 1.10.2008
 Entwurf: 22
 Maßstab: 1:50

LEGENDE

S 1	Stützmauer	1:1
S 2	Stützmauer	1:1
S 3	Stützmauer	1:1
S 4	Stützmauer	1:1
S 5	Stützmauer	1:1

Stützmauer
 Stützmauer
 Stützmauer



Bilder



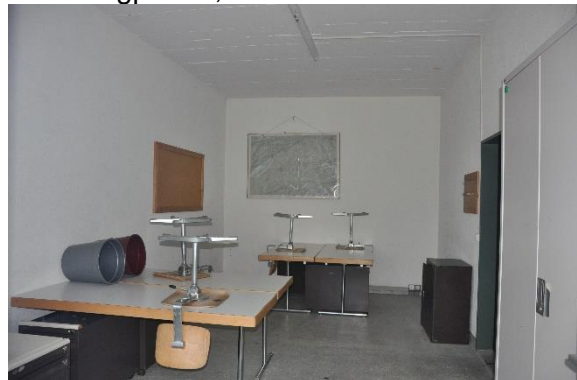
Truppenunterkunft, ZSA, Mehrzweckraum



Fahrzeugpark 1, Wachhäuschen



Aussenbereich Truppenunterkunft



Büro



Wache



Schlafrum Unteroffiziere



Schlafrum Truppe



Waschraum, Duschen



Essraum, Theorieraum



Militärküche



Schlafrum ZSA OG



Schlafrum ZSA UG



Schuhraum ZSA



Entsorgung, Mat-Magazin